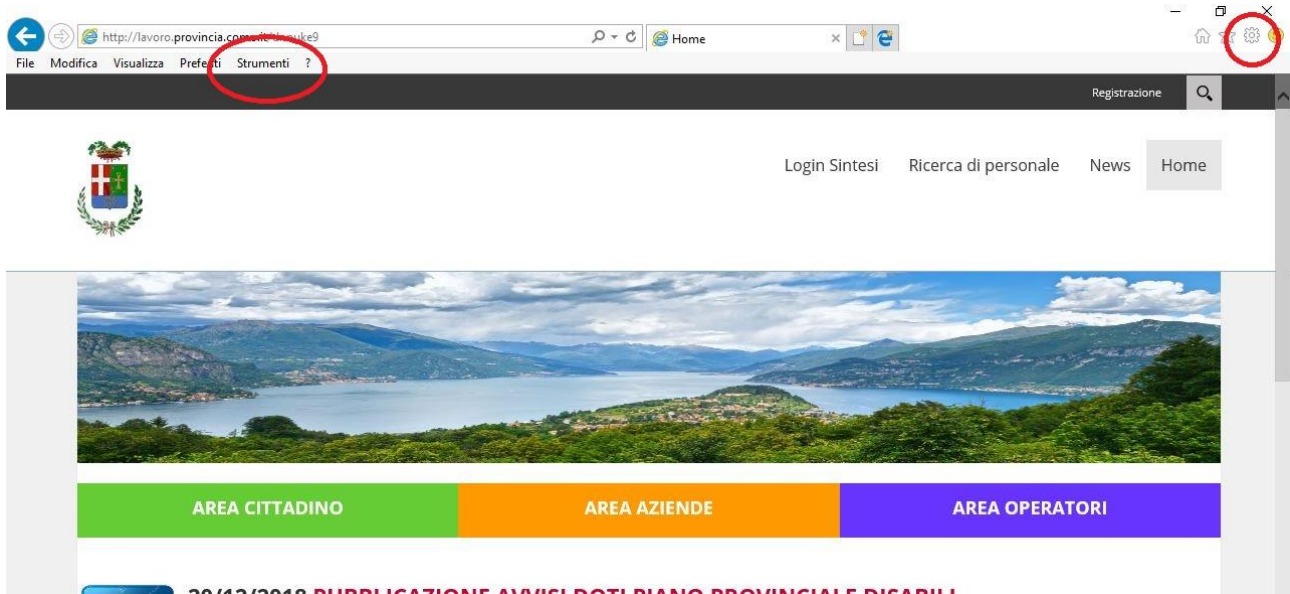


Per la corretta visualizzazione del Portale Sintesi della Provincia di Como è necessario utilizzare il browser Internet Explorer.

Dopo aver aperto l'home page del portale, cliccare o su "Strumenti" o sull'icona degli strumenti in alto a destra



Selezionare quindi **“Impostazioni visualizzazione di compatibilità”** e aggiungere il sito provincia.como.it

Impostazioni Visualizzazione Compatibilità

Modifica impostazioni Visualizzazione Compatibilità

Sito Web da aggiungere:

Siti Web aggiunti in Visualizzazione Compatibilità:

Visualizza siti Intranet in Visualizzazione Compatibilità

Usa elenchi di compatibilità Microsoft

Per saperne di più, puoi leggere l'[Informativa sulla privacy di Internet Explorer](#)

Impostazioni Visualizzazione Compatibilità

Modifica impostazioni Visualizzazione Compatibilità

Sito Web da aggiungere:

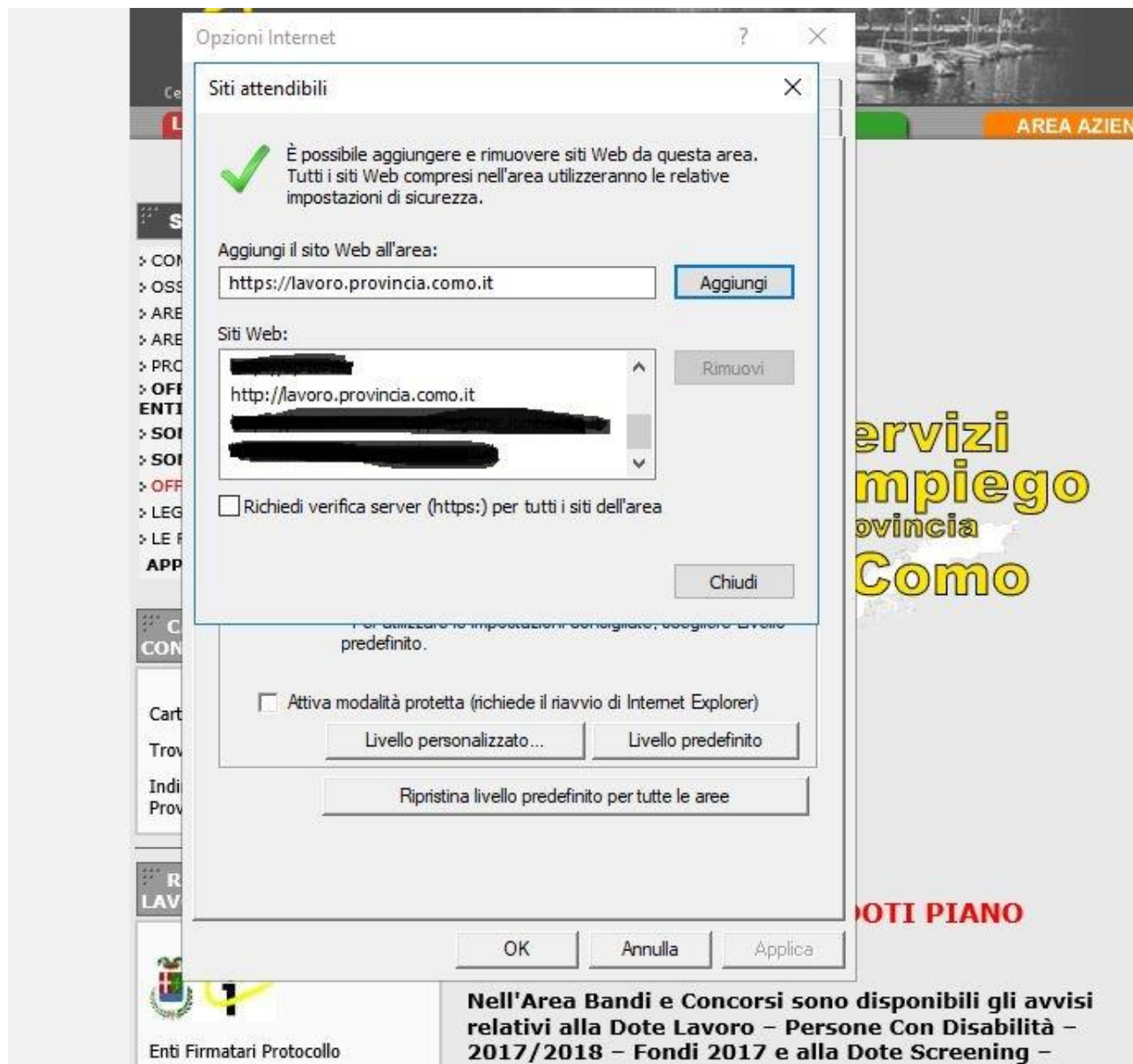
Siti Web aggiunti in Visualizzazione Compatibilità:

Visualizza siti Intranet in Visualizzazione Compatibilità

Usa elenchi di compatibilità Microsoft

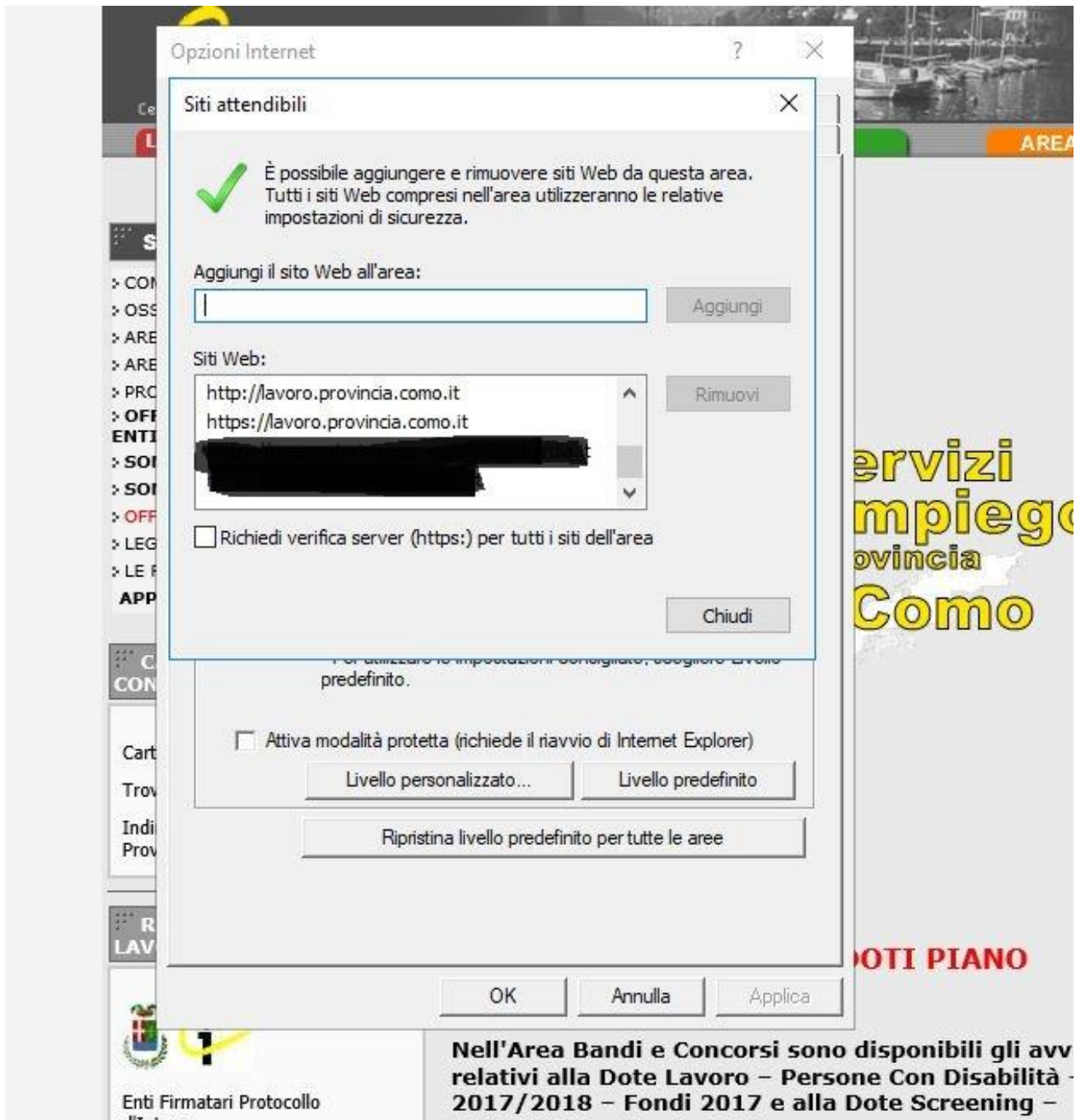
Per saperne di più, puoi leggere l'[Informativa sulla privacy di Internet Explorer](#)

Cliccare su Chiudi, quindi cliccare nuovamente o su “Strumenti” o sull’icona degli strumenti in alto a destra e selezionare “Opzioni Internet”, cliccare quindi sulla tab “Sicurezza”, poi su “Siti attendibili” e infine su “Siti”.

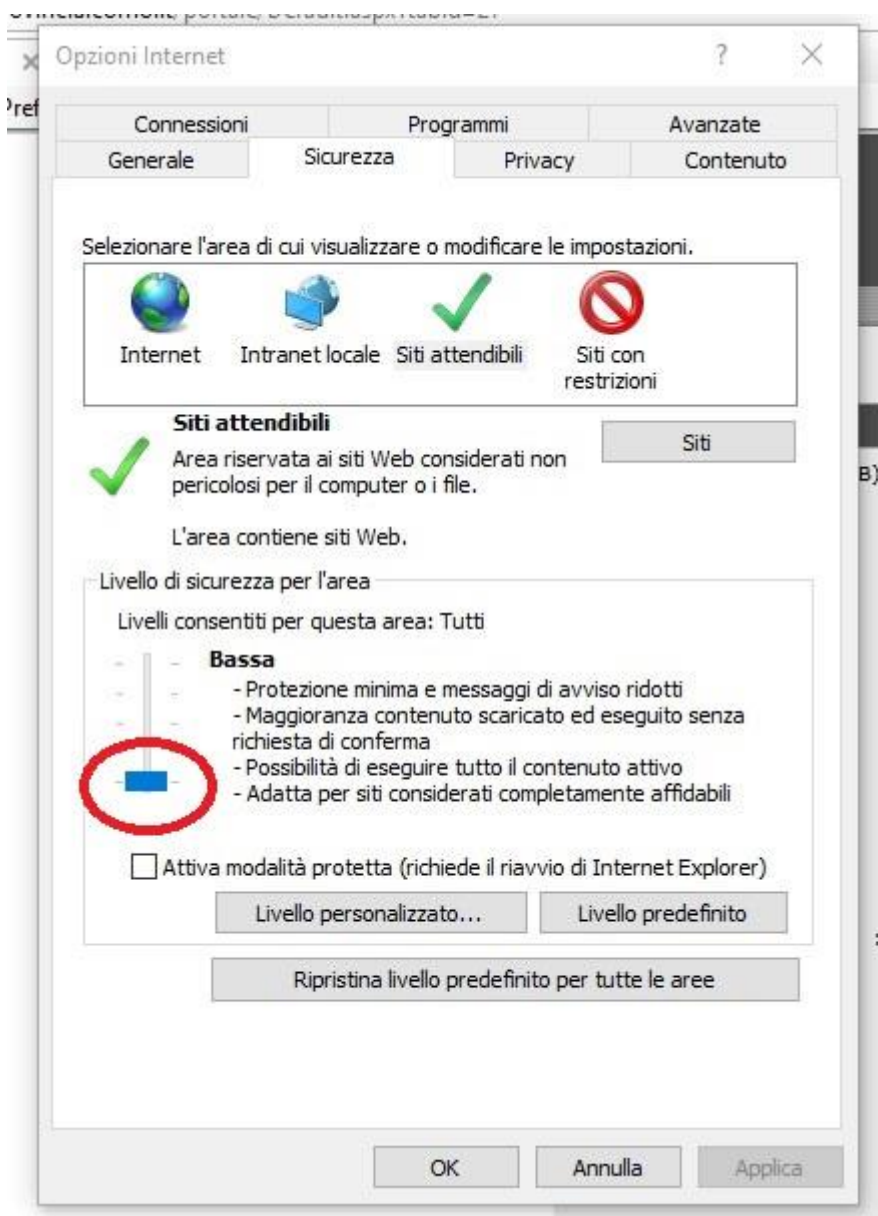


Aggiungere il sito <https://lavoro.provincia.como.it>.

Deselezionare la casella “Richiedi verifica server (https:) per tutti i siti dell’area” ed aggiungere anche <http://lavoro.provincia.como.it>



Quando entrambi sono presenti nella finestra "Siti Web", cliccare su "Chiudi".



Spostare il livello su "Bassa" quindi cliccare "OK".

Chiudere Internet Explorer e riaprirlo.

In caso di problemi, mandare una mail ad assistenzaportale@provincia.como.it.